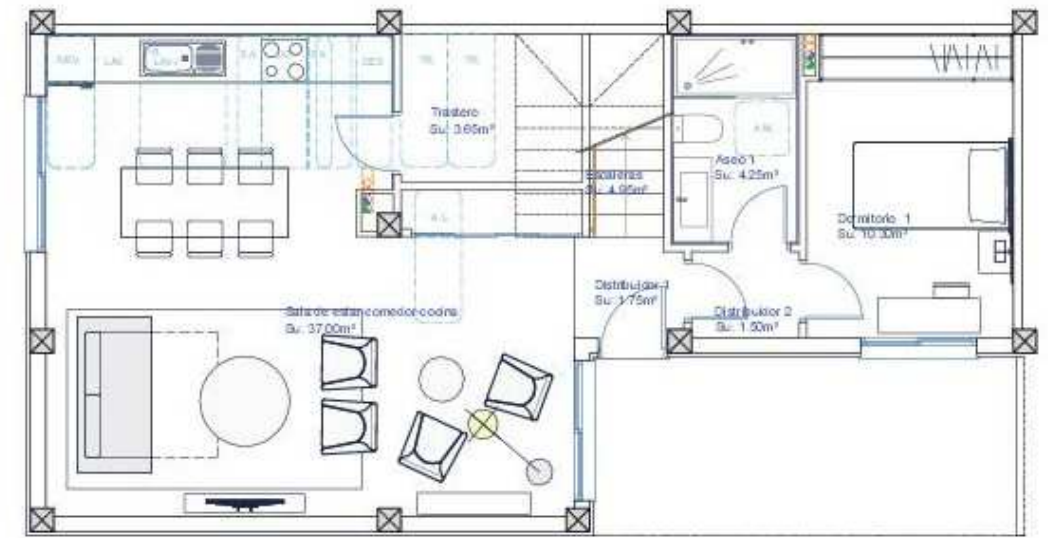
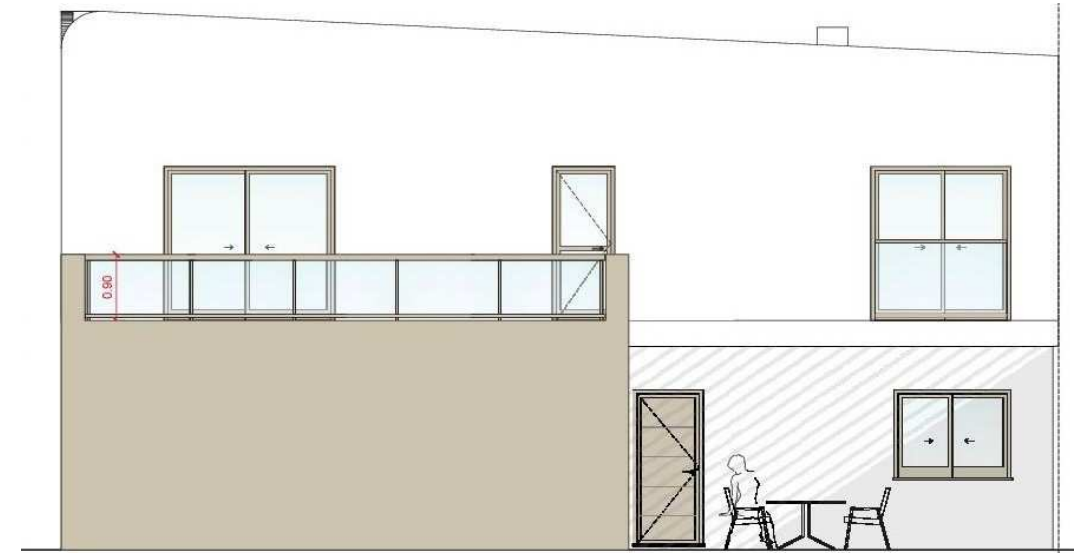
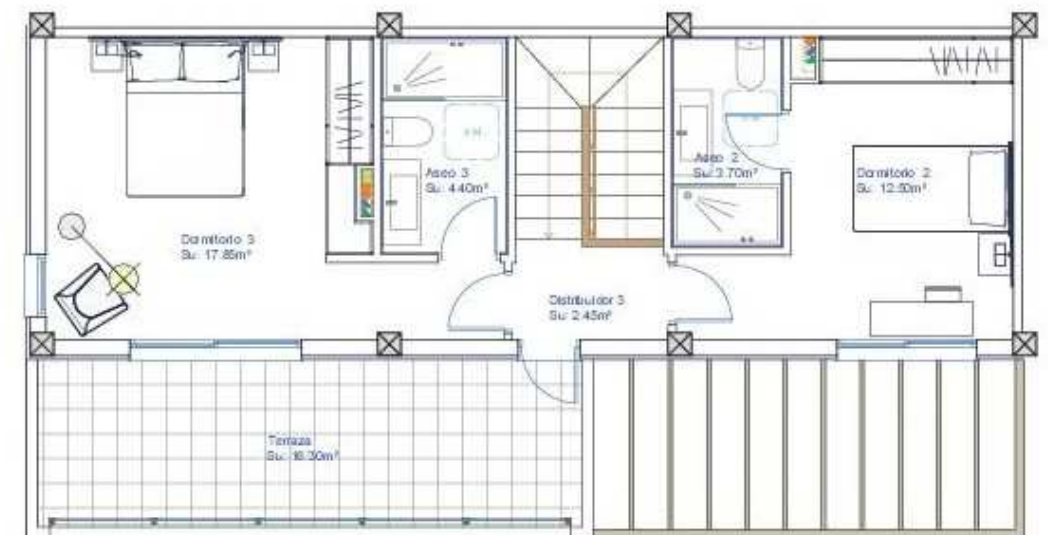


VIVIENDA NÚMERO 5 Vivienda Tipo A

Planta Baja-----	72,00 m ²
Planta Alta -----	50,30 m ²
Total Construida-----	122,30 m ²
Superficie Jardín y Aparcamiento---	110,55 m ²
Superficie Total Parcela-----	182,55 m ²



PLANTA BAJA.
PLANO DE HABITABILIDAD, MOBILIARIO Y SUPERFICIES



PLANTA PRIMERA.
PLANO DE HABITABILIDAD, MOBILIARIO Y SUPERFICIES

